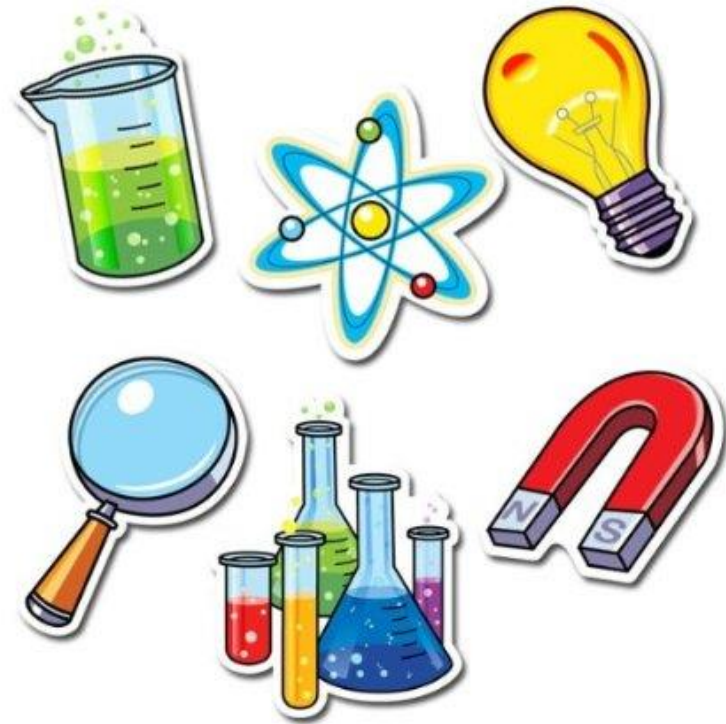


Φυσικές Επιστήμες

Γ' τάξη



Αγαπητά μου παιδιά ελπίζω να είστε όλοι καλά. Θέλω να σας ευχηθώ Χρόνια Πολλά και Καλή Χρονιά σε σας και στις οικογένειές σας. Για λίγο καιρό θα μείνουμε και πάλι σπίτι για την υγεία και την ασφάλειά μας. Για όσο καιρό θα μένουμε στο σπίτι, θα ανεβάζω υλικό για το μάθημά μας στην ιστοσελίδα του σχολείου.

Για αρχή θα θυμηθούμε τι κάναμε στην ενότητα « Ζωντανοί Οργανισμοί – Ζώα». Διάβασε τις πιο κάτω σημειώσεις και έπειτα απάντησε ηλεκτρονικά τις ερωτήσεις.

Ομάδες ζώων

Τα **ζώα** τα διακρίνουμε σε δύο μεγάλες ομάδες,
τα **σπονδυλωτά** και τα **ασπόνδυλα**
με κριτήριο την ύπαρξη σπονδυλικής στήλης.



σπονδυλωτό



ασπόνδυλο

Κατηγορίες σπονδυλωτών ζώων

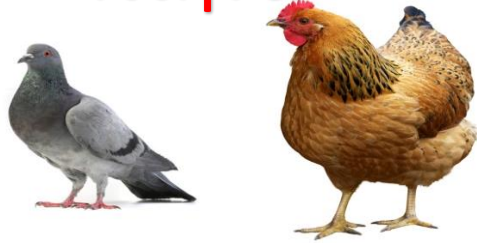
Θηλαστικά



ψάρια



πτηνά



ερπετά



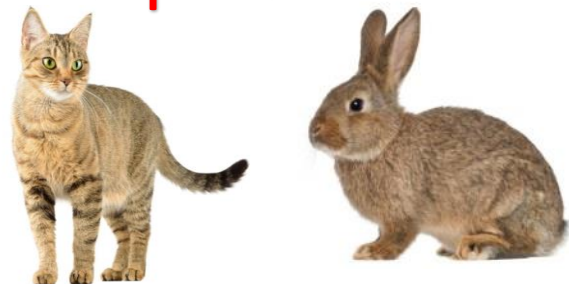
αμφίβια



Θυμάσαι κάποια
χαρακτηριστικά τους;

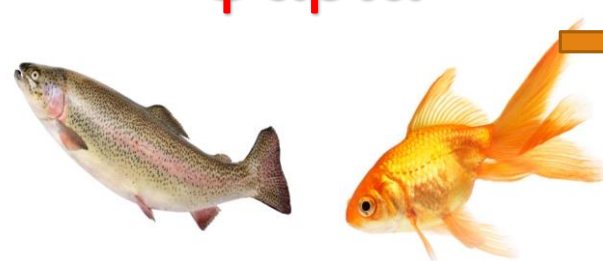
Χαρακτηριστικά σπονδυλωτών ζώων

Θηλαστικά



- Γεννούν μικρά και τα θηλάζουν
- Έχουν τρίχωμα

ψάρια



- Γεννούν αβγά
- Έχουν λέπια.
- Ζουν και αναπνέουν στο νερό με βράγχια

πτηνά



- Γεννούν αβγά
- Το σώμα τους είναι καλυμμένο με φτερά.

ερπετά



- Γεννούν αβγά στη ξηρά
- Έχουν φολίδες στο σώμα

αμφίβια



- Γεννούν αβγά στο νερό.
- Το σώμα τους είναι υγρό και λείο
- Αναπνέουν και στο νερό και στον αέρα

1.Στον πιο κάτω σύνδεσμο θα βρείτε μια σειρά από ερωτήσεις για τα ζώα, τις οποίες μπορείτε να απαντήσετε ηλεκτρονικά.

<https://forms.gle/vTDMsWWXT3oCiATB8>

2.Όταν απαντήσετε τις ερωτήσεις πατήστε την επιλογή «Υποβολή».

3. Για να δείτε αν δώσατε τις σωστές πατήστε το εικονίδιο «Προβολή ακρίβειας»